



**ФЕДЕРАЛЬНОЕ АГЕНТСТВО  
НАУЧНЫХ ОРГАНИЗАЦИЙ  
СИБИРСКОЕ  
ТЕРРИТОРИАЛЬНОЕ УПРАВЛЕНИЕ  
(СИБИРСКОЕ ТУ ФАНО РОССИИ)**

**РУКОВОДИТЕЛЬ**

Морской проспект, 2, Новосибирск, 630090  
Телефон: (383) 330-90-45, т./факс: (383) 330-65-71  
e-mail: sibtu@fano.gov.ru

22.12.2016 № 86-06-35/7229

На № 388 от 05.12.2016

Руководителям  
научных организаций,  
подведомственных ФАНО  
России, расположенных в  
Новосибирской области

(по списку)

О вакантных местах в ЖСК «Академический»

Уважаемые коллеги!

Сибирское территориальное управление ФАНО России в соответствии с обращением жилищно-строительного кооператива «Академический» информирует Вас о том, что в настоящее время в ЖСК «Академический» дополнительно имеется 13 вакантных мест.

Кооператив может принять на эти места новых членов, соответствующих требованиям Постановления Правительства Российской Федерации от 9 февраля 2012 г. № 108 «Об утверждении перечня отдельных категорий граждан, которые могут быть приняты в члены жилищно-строительных кооперативов, создаваемых в целях обеспечения жильем граждан в соответствии с Федеральным законом «О содействии развитию жилищного строительства», и оснований включения указанных

**СЭД ИИХ СО РАН**  
ДАТА 27.12 2016  
ВХ. №СЭД-24-16.

граждан в списки граждан, имеющих право быть принятыми в члены таких кооперативов».

Между ЖСК «Академический» и АО «АИЖК» заключен договор №ДЗ-179 от 31.12.2015 безвозмездного пользования земельным участком площадью 30,444 га (кадастровый номер 54:19:081301:1679), местоположение: установлено относительно ориентира, расположенного за пределами участка. Ориентир – п. Элитный. Участок находится примерно в 1,3 км от ориентира по направлению на северо-запад. Почтовый адрес ориентира: Новосибирская область, Новосибирский район, МО Мичуринский сельсовет, для комплексного освоения в целях жилищного строительства с придомовыми земельными участками по 1500 кв.м. каждый.

ЖСК «Академический» получено разрешение на строительство 105 индивидуальных жилых домов. В настоящее время на земельном участке ЖСК «Академический» осуществляется строительство внутренних инженерных сетей – водоснабжение, водоотведение, газоснабжение и электроснабжение.

Контактная информация ЖСК «Академический»: 630501, Новосибирская область, Новосибирский район, р.п Краснообск, а\я 62, тел. 8 (383) 348-39-62, e-mail: [info@akademicheski.ru](mailto:info@akademicheski.ru), сайт: [www.akademicheski.ru](http://www.akademicheski.ru).

Приложение: О проекте ЖСК «Академический» - на 2 л., в 1 экз.



А.А. Колович



Приложение к письму № 387  
от 01 декабря 2016 г.

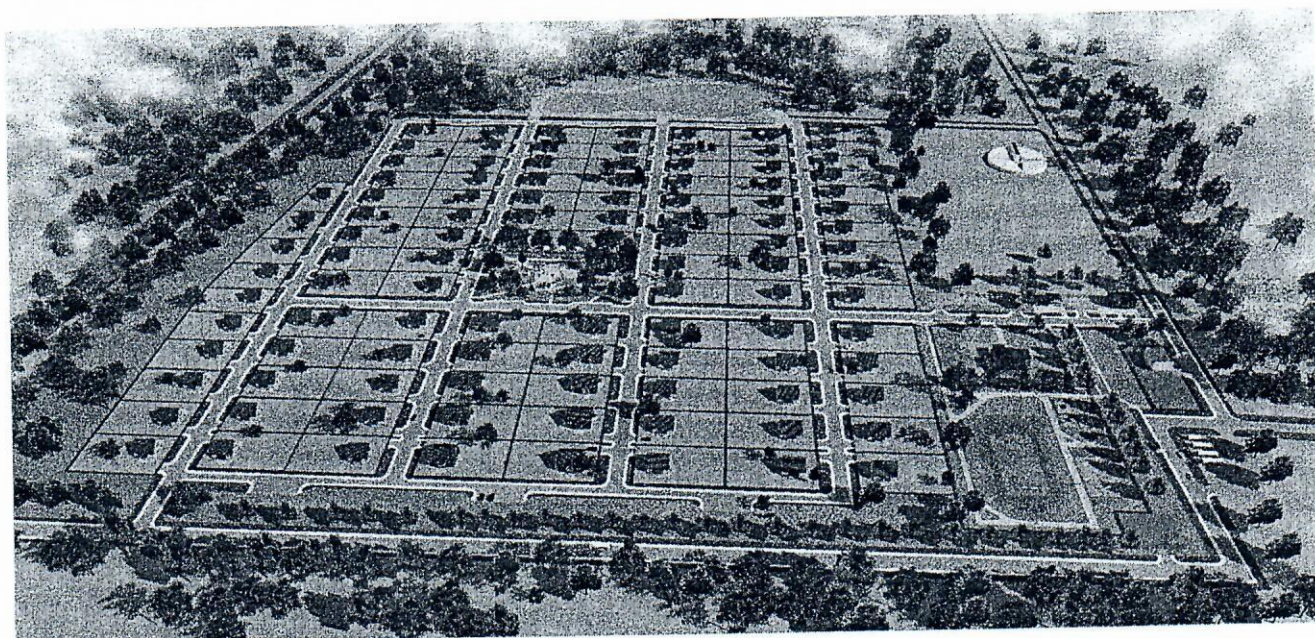
Проект ЖСК «Академический» реализуется с 2014 г. с целью исполнения Федерального закона от 24.07.2008 г. №161-ФЗ «О содействии развитию жилищного строительства» и обеспечения жильем экономического класса отдельных категорий граждан.

Предусматривается строительство малоэтажных жилых домов экономического класса площадью 55, 75 и 115 кв. м с придомовыми земельными участками по 1500 кв. м каждый, место расположения – 1,3 км по направлению на северо-запад от п. Элитное МО Мичуринского сельсовета Новосибирского района Новосибирской области. Так же на земельном участке предусмотрено строительство социальных объектов – детского сада и спортивных площадок.

Жилищно-строительным кооперативом **получено разрешение на строительство 105 объектов индивидуальных жилых домов.**

В настоящее время на земельном участке ЖСК «Академический» реализуется строительство внутренних инженерных сетей - водоснабжение, водоотведение, газоснабжение и электроснабжение. Строительство ведется централизованно генеральным подрядчиком при контроле службы технического заказчика и правления ЖСК «Академический».

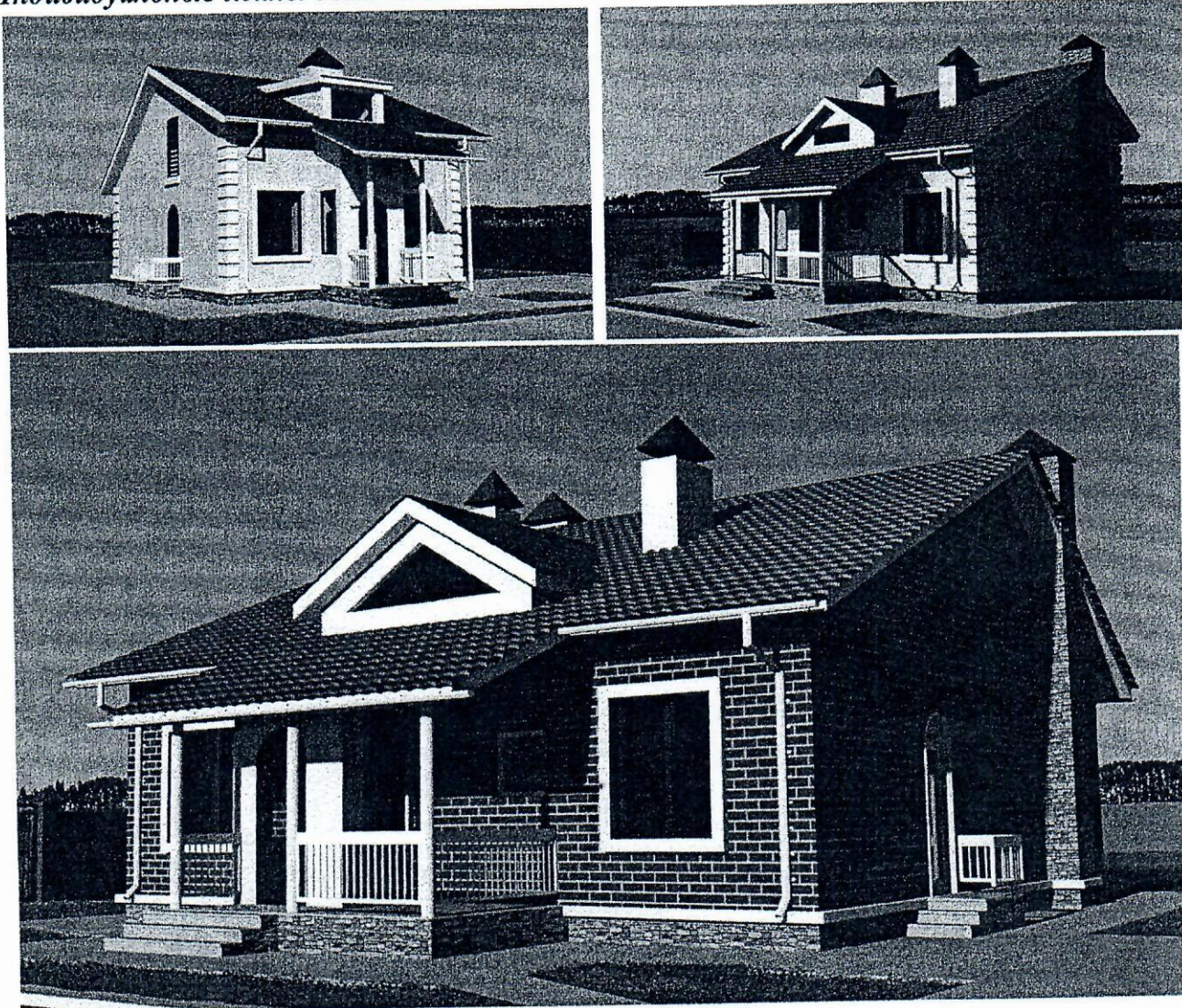
Основная информация доступна на официальном сайте проекта ЖСК «Академический» – [www.akademicheskii.ru](http://www.akademicheskii.ru).



*Поселок индивидуальных жилых домов «Академический»*



*Индивидуальные жилые дома ЖСК «Академический»*



Площади индивидуальных жилых домов	Размер пая <sup>1</sup>	Размер первого паевого взноса
55 кв. м	1 878 250 руб.	40 %
75 кв. м	2 561 250 руб.	40 %
115 кв. м	3 927 250 руб.	40 %

<sup>1</sup> Примерная стоимость строящегося кооперативом для члена кооператива индивидуального жилого дома определяется с учетом требований, предусмотренных частью 12 статьи 16.5 Федерального закона «О содействии развитию жилищного строительства». Размер пая рассчитан, исходя из площади индивидуальных жилых домов и стоимости 1 кв. м жилья в Новосибирской области во II квартале 2013 года, и устанавливается Федеральным агентством по строительству и жилищно-коммунальному хозяйству.